



DIGITAL INDUSTRIES SOFTWARE

Solid Edge X

Přístup bez omezení v cloudu se Solid Edge X

Výhody

1. Zvyšuje efektivitu návrhu produktů
2. Urychluje procesy konstrukčních procesů
3. Vylepšená spolupráce
4. Zjednodušené IT
5. Bezpečná integrovaná správa dat

Shrnutí

Softwarové řešení Solid Edge® X přístupné v režimu SaaS (software jako služba), poskytuje vysoce výkonné CAD funkce softwaru Solid Edge se všemi souvisejícími výhodami flexibility, zabezpečení a škálovatelnosti SaaS. Automatické aktualizace a cloudová správa dat jsou navrženy tak, aby snížily složitost a náklady na IT. Asistence umělé inteligence pro zvýšení produktivity poskytuje nápovědu k produktu v aplikaci, což vám umožní rychle a snadno najít informace, které hledáte, což zvyšuje efektivitu a podporuje inovace.

Solid Edge X je založen na stejné architektuře Solid Edge a využívá stejný datový model. Siemens poskytuje jeden Solid Edge – s jedním společným uživatelským prostředím – s různými možnostmi nasazení, které jsou k dispozici dle vašich obchodních potřeb. Nabízejí cenově konkurenceschopná řešení šitá na míru konkrétním rolím, postupům a procesům vývoje produktů ve třech výkonnostních úrovních. Řešení je možné vhodně rozšířit, což zákazníkům umožňuje přecházet z jedné úrovně do druhé. Každý balíček poskytuje kompletní možnosti pro produktivní práce.

Software Siemens Solid Edge, který je součástí softwarové obchodní platformy Siemens Xcelerator, hardwaru a služeb Siemens Xcelerator, nabízí inovativní přístup k možnostem pro vývoj produktů pro malé a střední společnosti.

SIEMENS

solidedge.siemens.com

Vlastnosti

- Centralizovaná online správa licencí, konfigurace a aktualizace software
- Zabezpečená správa dat e součástí každé licence Solid Edge X
- Komplexní řešení pro mechanický návrh výrobků s bohatou sadou rozšiřujících modulů
- Špičkové nástroje pro 3D modelování, 2D kreslení a komplexní návrh sestav s podporou synchronní technologie a konvergentním modelováním
- Komplexní, před konfigurované řešení SaaS přizpůsobené pro celou řadu aplikací při návrhu produktů
- Rozšiřitelné o vybrané doplňkové a rozšiřující moduly

Solid Edge X funkce

Úroveň	Solid Edge X Standard	Solid Edge X Advanced	Solid Edge X Premium
Návrh	Základní návrh součástí	Základní návrh součástí	Základní návrh součástí
	Parametrický návrh	Parametrický návrh	Parametrický návrh
	Synchronní technologie	Synchronní technologie	Synchronní technologie
	Správa dat	Správa dat	Správa dat
	Konvergentní návrh	Konvergentní návrh	Konvergentní návrh
	Vizualizační nástroje	Vizualizační nástroje	Vizualizační nástroje
	Příprava pro aditivní výrobu	Příprava pro aditivní výrobu	Příprava pro aditivní výrobu
	Návrh plechových součástí	Návrh plechových součástí	Návrh plechových součástí
	Návrh tvarových ploch	Návrh tvarových ploch	Návrh tvarových ploch
		MKP simulace pro součásti	MKP simulace pro sestavy
		Pokročilý návrh plošných těles (Subdivision modeling)	Pokročilý návrh plošných těles (Subdivision modeling)
		Pokročilá fotorealistická vizualizace	Pokročilá fotorealistická vizualizace
		Knihovny strojních součástí (šrouby, ložiska, profily atd.)	Knihovny strojních součástí (šrouby, ložiska, profily atd.)
		Integrace online katalogů dílů (3DFindIt.com)	Integrace online katalogů dílů (3DFindIt.com)
	Adaptivní uživatelské rozhraní (UI)	Adaptivní uživatelské rozhraní (UI)	
	Reverzní inženýrství	Reverzní inženýrství	
	Simulation Express – pevnostní výpočty pro součásti a plechové díly	Simulation Express – pevnostní výpočty pro součásti a plechové díly	

Řešení Solid Edge X pro návrh produktů jsou dodávána prostřednictvím cloudových licencí SaaS na jméno. Flexibilní licencování (Value-Based licensing) významně rozšiřuje a vylepšuje tato řešení. Produkty Solid Edge jsou stále k dispozici s možnostmi permanentního (on-premises) licencování.

Úrovně řešení Solid Edge X Standard, Advanced a Premium zahrnují správu dat a možnosti flexibilního licencování. Úroveň Solid Edge X Standard nabízí návrh součástí a sestav, automatizovaný návrh výkresové dokumentace, základní možnosti animací a rendering. Obsahuje také všechny následující funkce verze Solid Edge Design a Drafting, a navíc obsahuje návrh plechů, rámu, svařenců a tvarových ploch. Úroveň Solid Edge X Advanced obsahuje další funkce, jako je návrh nákladů výroby plechů, reverzní analýzu 3D skenovaných dat, free-form návrh (Subdivision modeling) a návrh pomocí optimalizace topologie (Generative design). Nejvyšší úroveň Solid Edge X je úroveň Premium. Ta obsahuje všechny funkce Solid Edge Advanced a navíc obsahuje nástroje pro pokročilou simulaci pohybů a napětí, vizualizaci mračna bodů a návrh vedení elektrických vodičů.

Solid Edge úrovně

	Úroveň
Solid Edge X	Standard
Solid Edge X	Advanced
Solid Edge X	Premium

Solid Edge X funkce

Úroveň	Solid Edge X Standard	Solid Edge X Advanced	Solid Edge X Premium
Sestava	Pokročilý návrh součástí a sestav Správa sestav Kinematické simulace pohybů Kontrola kolizí Rozpadové pohledy Rámy a svařence Konfigurátor návrhu (základní)	Pokročilý návrh součástí a sestav Správa sestav Kinematické simulace pohybů Kontrola kolizí Rozpadové pohledy Rámy a svařence Konfigurátor návrhu (základní) Dynamická vizualizace Generátory strojních součástí (pružiny, vačky, ozubené převody atd.) CAD Direct Odhad nákladů pro plechové díly Bezpečné cloudové úložiště Rozšířená realita (Augmented Reality)	Pokročilý návrh součástí a sestav Správa sestav Kinematické simulace pohybů Kontrola kolizí Rozpadové pohledy Rámy a svařence Konfigurátor návrhu (základní) Dynamická vizualizace Generátory strojních součástí (pružiny, vačky, ozubené převody atd.) CAD Direct Odhad nákladů pro plechové díly Bezpečné cloudové úložiště Rozšířená realita (Augmented Reality)
Další oblasti	Bezpečné sdílení projektů Přístup z libovolného zařízení 500GB cloudové úložiště	Bezpečné sdílení projektů Přístup z libovolného zařízení 500GB cloudové úložiště	Bezpečné sdílení projektů Přístup z libovolného zařízení 500GB cloudové úložiště
Doplňky a moduly	Solid Edge Machinery Library*(4) Solid Edge XpresRoute*(6) Solid Edge Electrical Routing*(8) Solid Edge PCB Collaboration*(5) Point Cloud Visualization*(3) Solid Edge Simulation Standard*(13) Solid Edge Simulation Advanced*(20) Solid Edge Piping Library*(4) Solid Edge Advanced PMI*(5) Generative Design Pro*(15) Solid Edge CATIA V4 Translator FL*(3) Solid Edge CATIA V5 Translator FL*(21)	Solid Edge Machinery Library Solid Edge XpresRoute*(6) Solid Edge Electrical Routing*(8) Solid Edge PCB Collaboration*(5) Point Cloud Visualization*(3) Solid Edge Simulation Standard*(13) Solid Edge Simulation Advanced*(20) Solid Edge Piping Library*(4) Solid Edge Advanced PMI*(5) Generative Design Pro*(15) Solid Edge CATIA V4 Translator FL*(3) Solid Edge CATIA V5 Translator FL*(21)	Solid Edge Machinery Library Solid Edge XpresRoute Solid Edge Electrical Routing Solid Edge PCB Collaboration Point Cloud Visualization Solid Edge Simulation Standard*(13) Solid Edge Simulation Advanced*(20) Solid Edge Piping Library*(4) Solid Edge Advanced PMI*(5) Generative Design Pro*(15) Solid Edge CATIA V4 Translator FL*(3) Solid Edge CATIA V5 Translator FL*(21)

*(n) Dostupné jako předplatné nebo VBL.

Co je Solid Edge X

Solid Edge X představuje známý software, dostupný v bezpečném prostředí SaaS. Uživatelé si mohou snadno stáhnout a nainstalovat software do jakéhokoli ze svých podporovaných zařízení, díky tomu poskytujete okamžitý přístup k datům a software online i offline. Tento přístup zajišťuje uživatelům možnosti pracovat kdykoli a odkudkoli.

Solid Edge X také poskytuje uživatelům zjednodušený přístup k IT. Uživatelé se již nemusí starat o aktualizaci svého softwaru, protože se nyní provádí automaticky za ně. Zjednodušený přístup k IT se provádí prostřednictvím centralizované správy cloudových licencí, což pomáhá snižovat náklady na vlastnictví. Solid Edge X je také propojen se Solid Edge a dalšími produkty Siemens Xcelerator s využitím stejné architektury Solid Edge a datového modelu.

Flexibilní licencování (Value-based licensing)

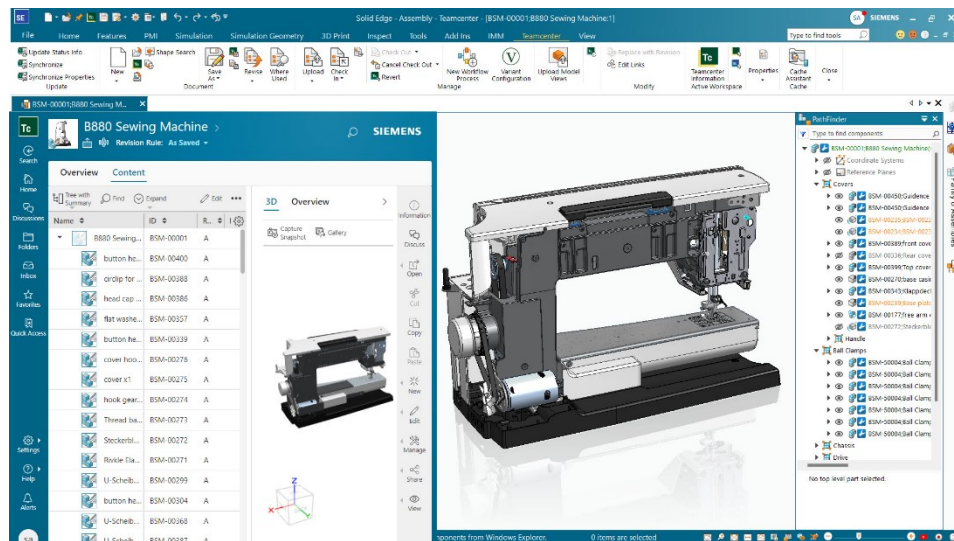
Flexibilní způsob licencování založený na tokenech umožňuje uživatelům využívat velké množství doplňkových produktů portfolia Solid Edge za nízkou cenu. Solid Edge X podporuje tento způsob přístupu k licencím a nabízí uživatelům flexibilní a okamžitý přístup k mnoha užitečným funkcím. Místo toho, abyste kupovali každý jednotlivý produkt, můžete je kombinovat, jak potřebujete. Flexibilní licencování nabízí přístup k funkcím jako je Optimalizace topologie (Generative Design Pro), vizualizace mračna bodů (Point Cloud Visualization), Solid Edge Simulation Advanced a mnoho dalších.

Flexibilita

Společnosti jsou globálněji rozptýlené, což vede k tomu, že stále více lidí začíná pracovat na dálku. To vytváří potřebu společností poskytnout svým pracovníkům flexibilní software, který jim umožní snadný přístup k návrhovému software. Solid Edge X pracuje online i offline v případě, že není k dispozici připojení k internetu.

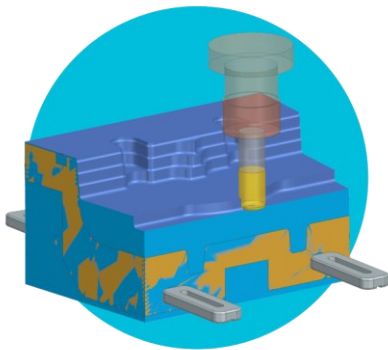
Bezpečná správa dat a spolupráce

Každá licence Solid Edge X zahrnuje správu dat, která zajišťuje bezpečnost vašich dokumentů. Díky bezpečnému systému správy dat a jejich sdílení mohou nyní uživatelé přidělovat a plnit úkoly, vytvářet a spravovat revize a další činnosti během společných procesů.



Bezproblémová práce napříč obory

Solid Edge X je hladce integrován s celou řadou softwarových produktů v portfoliu Siemens Xcelerator. Solid Edge X je postaven na stejné architektuře jako Solid Edge a bezproblémově spolupracuje s produkty Zel X, NX CAM a Simcenter 3D, takže se nemusíte obávat ztráty dat. Toto jednotné propojení mezi produkty vytváří efektivní životní cyklus produktu.



Rozšířená hodnota

Portfolio Solid Edge je integrovaná sada výkonných, komplexních a dostupných nástrojů, které rozvíjejí všechny aspekty procesu vývoje výrobků. Solid Edge řeší dnešní výzvy v oblasti složitosti pomocí automatizovaných digitálních řešení, která rozvíjejí kreativitu a spolupráci.

Využitím nejnovějších inovativních technologií v oblasti mechanického a elektrického návrhu, simulace, výroby, publikací, správy dat a cloudové spolupráce používání Solid Edge výrazně zkracuje dobu uvedení na trh, poskytuje větší flexibilitu výroby a výrazně snižuje náklady díky kolaborativním a škálovatelným řešením.

Systémové požadavky

Doporučená konfigurace systému

Solid Edge 2025 byl certifikován pro následující konfigurace:

- Windows 10 Enterprise nebo Professional (pouze 64bitový), verze s aktivní podporou společnosti Microsoft

Nebo

- Windows 11 Enterprise nebo Professional, verze s aktivní podporou společnosti Microsoft
- Pro instalaci je vyžadováno 10 GB místa na disku
- 32 GB RAM a více
- Microsoft Office 2021 a Microsoft Office 365 Business
- Rozlišení obrazovky: 1920 x 1080
- Video RAM: 2 GB
- Moderní internetové prohlížeče jako Google Chrome, Microsoft Edge a Mozilla Firefox

Minimální konfigurace systému

Solid Edge 2025 byl certifikován pro následující konfigurace:

- Windows 10 Enterprise nebo Professional (pouze 64bitový), verze s aktivní podporou společnosti Microsoft

Nebo

- Windows 11 Enterprise nebo Professional, verze s aktivní podporou společnosti Microsoft
- Pro instalaci je vyžadováno 10 GB místa na disku
- 16 GB RAM pro komerční uživatele
8 GB RAM pro akademické uživatele
- Rozlišení obrazovky: 1920 x 1080

Poznámky:

- Microsoft Office 2019 není podporován
- Windows Home Edition není podporován
- Není doporučeno provozovat Solid Edge na serverových operačních systémech

Siemens Digital Industries Software [siemens.com/software](https://www.siemens.com/software)

Americas
1 800 498 5351

Europe
00 800 70002222

Asia-Pacific
001 800 03061910

For additional numbers, click [here](#).

© 2024 Siemens. A list of relevant Siemens trademarks can be found [here](#). Other trademarks belong to their respective owners.

86299-D5 12/24 C